

Opsætning af E-mail konto i Apple Mail

For Mac OS 10.12.2

Følg nedenstående skridt for at konfigurere Apple Mail e-mail klienten til at anvende IMAP protokol.

E-mail klienter såsom Apple Mail lader dig sende og modtage mails uden at tilgår din webmail.

1. skridt

Start **Apple Mail**.

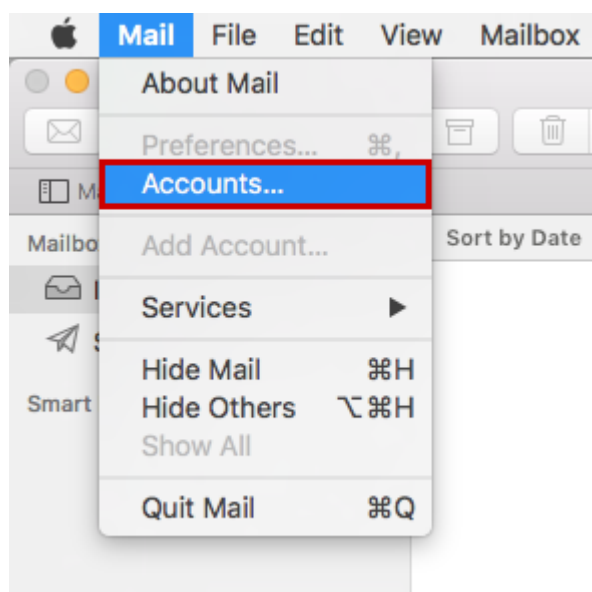


Apple Mail Ikon

2. skridt

Hvis du allerede har opsat en konto i Apple Mail, så klik på **Mail** > **Add Account** i menuen.

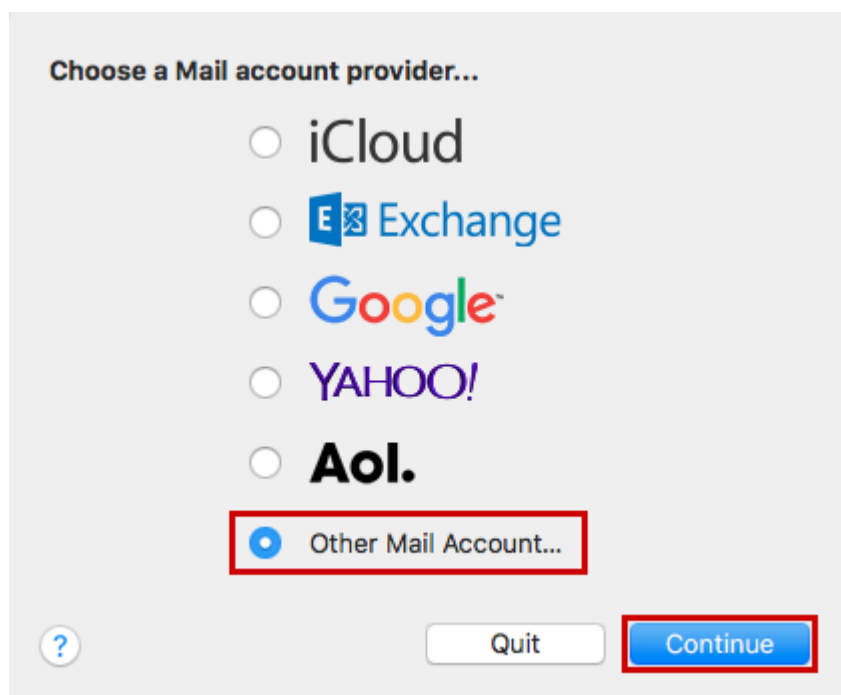
Hvis du anvender Apple Mail for første gang, så kan du springe over dette skridt.



Apple Mail Menu

3. skridt

I vinduet **Mail account provider**, vælg muligheden **Other Mail Account...** og klik på **Continue**.



Choose a Mail account provider...

- iCloud
- Exchange
- Google
- YAHOO!
- Aol.
- Other Mail Account...

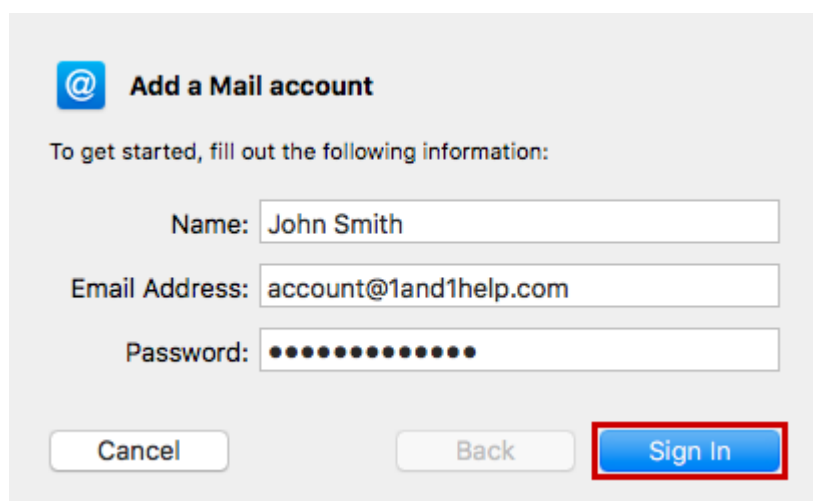
? Quit Continue

Valg af Mail konto udbyder

Vinduet **Add a Mail account** vil komme frem.

4. skridt

Angiv dit **navn**, **e-mail adresse**, og **e-mail adgangskode**. Klik derefter på **Sign In**.



@ Add a Mail account

To get started, fill out the following information:

Name: John Smith

Email Address: account@1and1help.com

Password: ●●●●●●●●●●

Cancel Back Sign In

E-mail konto indstillinger

5. skridt

Angiv din e-mail adresse i boksen **User Name** boks (A).

The screenshot shows an email account configuration interface. It features three input fields: 'Email Address' (account@1and1.help.com), 'User Name' (account@1and1.help.com), and 'Password' (masked with dots). Below these is a dropdown menu for 'Account Type' set to 'IMAP'. Further down are 'Incoming Mail Server' (imap.1and1.com) and 'Outgoing Mail Server' (smtp.1and1.com) fields. At the bottom are 'Cancel', 'Back', and 'Sign In' buttons. Red boxes labeled A, B, and C highlight the User Name field, the Account Type dropdown, and the Incoming/Outgoing Mail Server fields respectively.

Mail Server indstillinger

6. skridt

Vælg din ønskede kontotype. Du kan vælge mellem **IMAP** og **POP** kontotyper (B). Vi anbefaler at du anvender standard indstillingen - IMAP.

Angiv **mail.ditdomænenavn.dk** i **Incoming Mail Server** boksen (C).

7. skridt

Angiv **asmtip.curanet.dk** i **Outgoing Mail Server** boks (C).

8. skridt

Klik på **Sign In**.

Bemærk venligst:

Hvis du modtager beskeden "Username/password could not be verified," så kontroller venligst at indførslerne er korrekte.

9. skridt

Vælg de apps som du ønsker at anvende med din mailboks og klik på **Done**.

The screenshot shows a dialog box titled "Select the apps you want to use with this account:". It contains two items: "Mail" with a checked checkbox and a "Notes" app icon with a checked checkbox. At the bottom are "Cancel", "Back", and "Done" buttons.

App valg

10. skridt

I Apple Mail menubar, klik på **Mail > Preferences**.

11. skridt

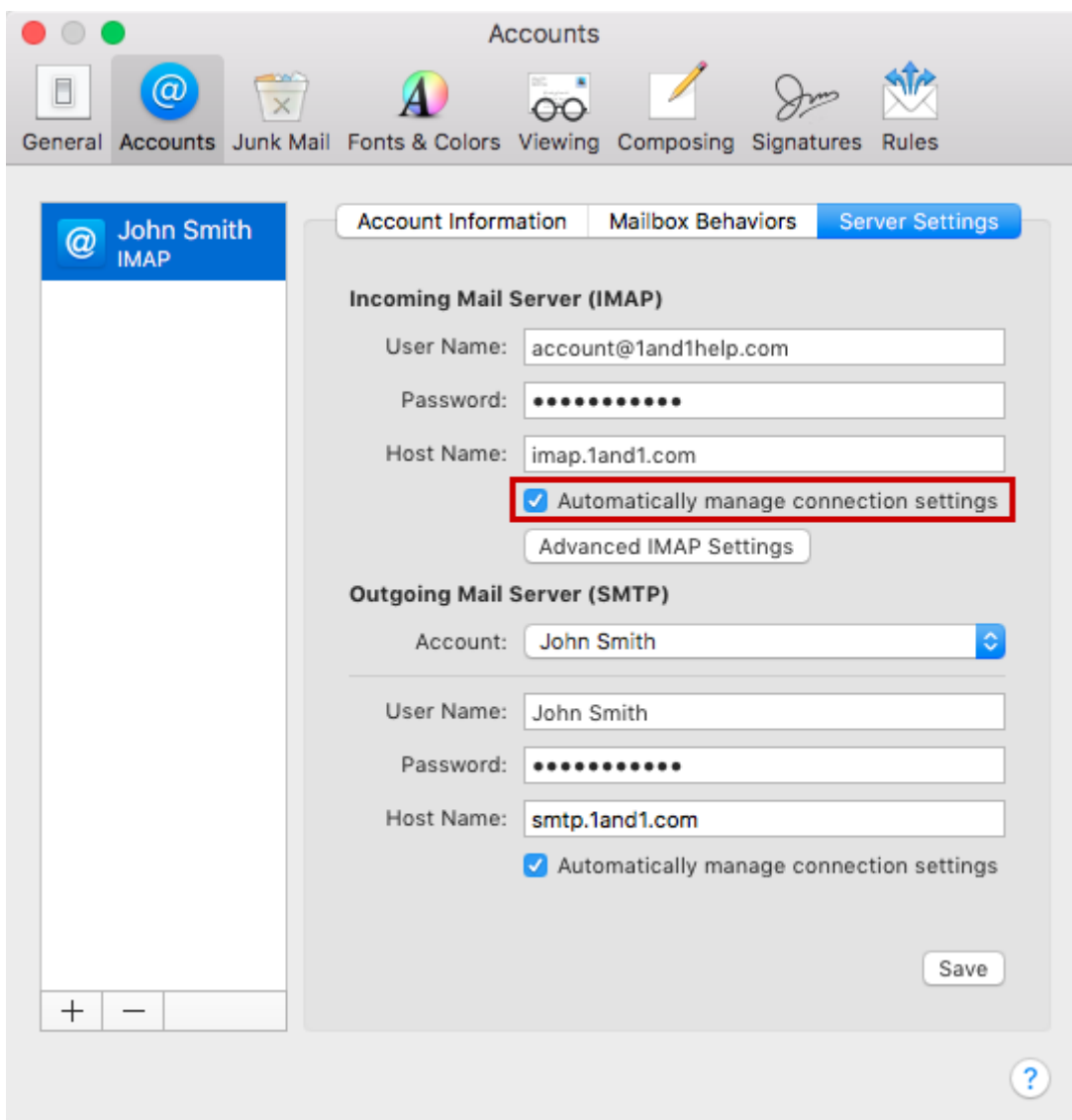
Klik på **Server settings**.

Under **Incoming Mail Server** sektionen, fjern markeringen af boksen **Automatically manage connection settings**.

Vælg: Tillad usikker forbindelse

Bemærk:

TLS/SSL skal ikke anvendes.



Apple Mail konti menu

12.skridt

I sektionen **Outgoing Mail Server (SMTP)**, fjern markeringen i boksen **Automatically manage connection settings**.

Angiv port nummer **587** i **Port** boksen til **Outgoing Mail Server (SMTP)** og klik **Save**.

Vælg Godkendelse: Adgangskode

Hvis du ønsker at oprette en mailkonto mere, så luk først mail programmet helt før du gentager ovenstående process. Slut igen med at lukke programmet helt ned.